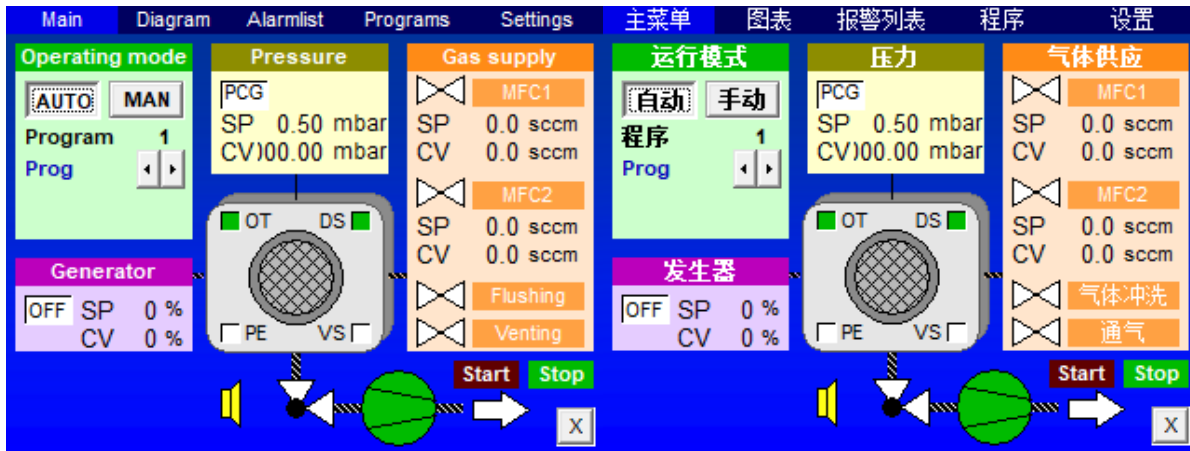
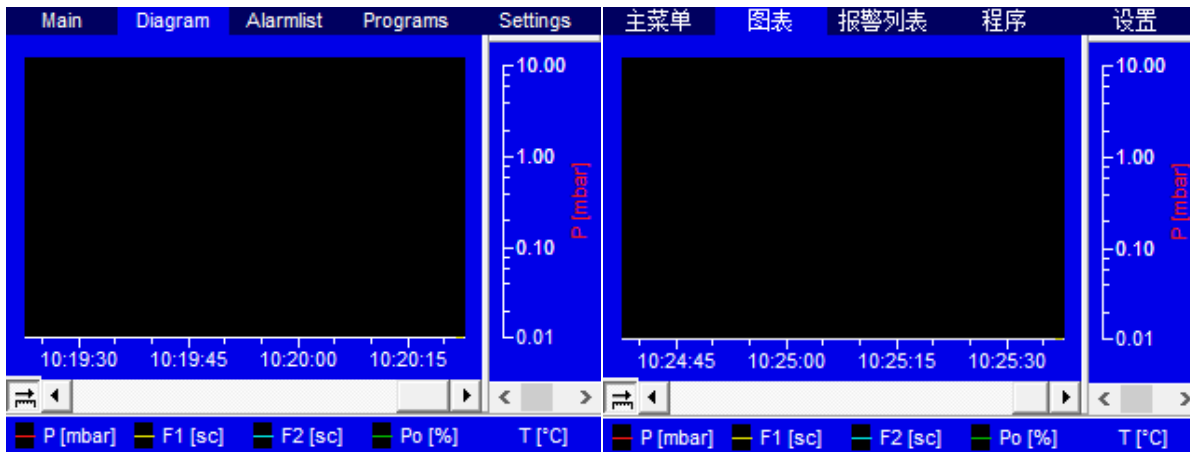


# Diener PC PCCE 简易操作说明书

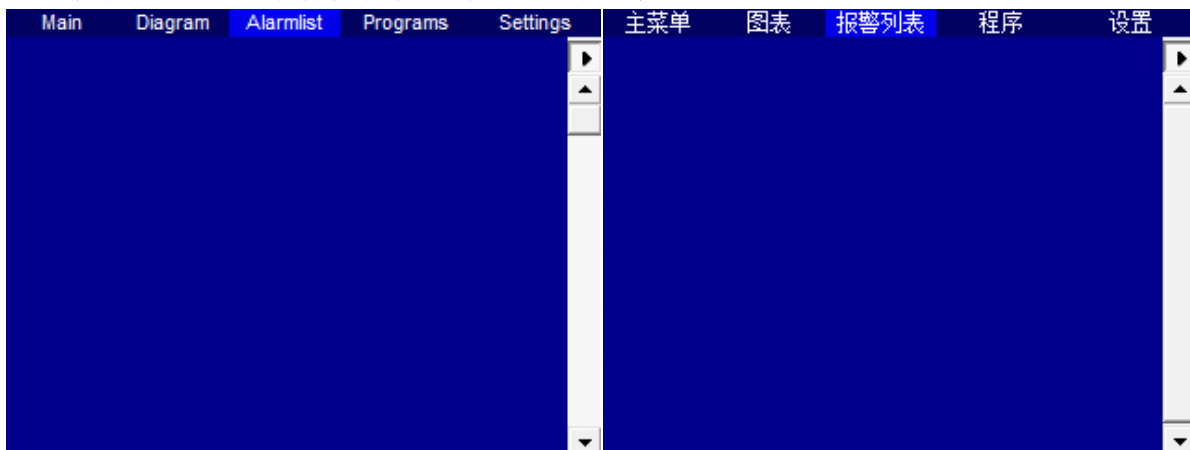
## 一、主界面



## 二、二维折线图显示工艺参数



## 三、报警列表，如果有报警信息请联系 尔迪仪器 021-62211270



## 四、设置自动程序

### A、设置预抽真空度与报警时间

Main	Diagram	Alarmlist	Programs	Settings	主菜单	图表	报警列表	程序	设置
No 1	Name Prog	Save			编号 1	名称 Prog	保存		
Pumping down	Gas supply	Plasma	Flushing	Venting	泵气	气体供应	等离子	气体冲洗	通气
Pump. down pressure	0.20 mbar			抽真空压强	0.20 mbar				
Max. pump. down time	00:10:00 hh:mm:ss			最大泵气持续时间	00:10:00 hh:mm:ss				

### B、设置通气时间与气体比例

Main	Diagram	Alarmlist	Programs	Settings	主菜单	图表	报警列表	程序	设置
No 1	Name Prog	Save			编号 1	名称 Prog	保存		
Pumping down	Gas supply	Plasma	Flushing	Venting	泵气	气体供应	等离子	气体冲洗	通气
Duration	00:01:00 hh:mm:ss			持续时间	00:01:00 hh:mm:ss				
Process gases	<input checked="" type="checkbox"/> Control pressure via gases			工艺气体	<input checked="" type="checkbox"/> 压力由气体控制				
No	Gas type	Gas share		编号	气体类型	气体份额			
<input checked="" type="checkbox"/> 1	O2	100 %		<input checked="" type="checkbox"/> 1	O2	100 %			
<input type="checkbox"/> 2	Luft			<input type="checkbox"/> 2	Luft				
Maximum deviation: +/-	5 sccm			最大偏差 +/-	5 sccm				

### C、设置等离子处理时间、功率以及压力，报警值

Main	Diagram	Alarmlist	Programs	Settings	主菜单	图表	报警列表	程序	设置
No 1	Name Prog	Save			编号 1	名称 Prog	保存		
Pumping down	Gas supply	Plasma	Flushing	Venting	泵气	气体供应	等离子	气体冲洗	通气
Duration	00:01:00 hh:mm:ss			持续时间	00:01:00 hh:mm:ss				
Process pressure	<input checked="" type="checkbox"/> Control pressure via gases			工艺压强	<input checked="" type="checkbox"/> 压力由气体控制				
Set pressure	0.30 mbar			额定压强	0.30 mbar				
Maximum deviation: +/-	0.15 mbar			最大偏差 +/-	0.15 mbar				
Power				功率					
Set power	30 %			额定功率	30 %				
Maximum deviation: +/-	5 %			最大偏差 +/-	5 %				

D、设置腔体气体置换时间（O2, Ar 工艺不需要）



E、设置泄气时间

